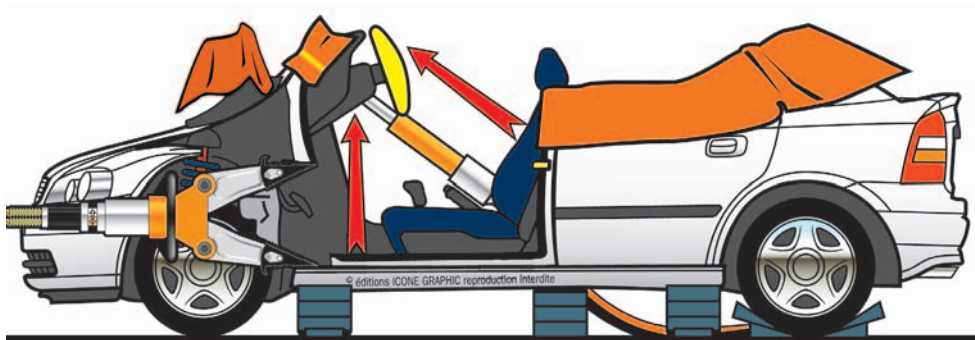


## Подъем приборной панели



**ЦЕЛЬ:**  
*Перемещение приборной панели автомобиля строго вверх, в сторону от пострадавшего.*

**СТОП ОЦЕНКА СИТУАЦИИ:**  
*Этот метод практически полезен в тех ситуациях, когда зажатие пострадавшего вызвано в большей степени смещением приборной панели автомобиля вниз, чем ее перемещением назад.*

### ТЕХНОЛОГИЯ:

После того, как автомобиль надежно закреплен, необходимо проверить, что переднее крыло автомобиля целиком снято, как описано на стр.58 при операции снятия двери. Потребуется также более глубокий профильный надрез верха колесной арки для использования его в качестве точки перегиба.



Вырезать сектор, удобный для введения рабочих наконечников Вашего расширителя, как описано выше для операции освобождения ног пострадавшего. Установить опорные клинья и блоки непосредственно под передней стойкой А.



## Подъем приборной панели



Рабочие наконечники расширителя необходимо установить в вырезанном для доступа секторе, после чего можно начать операцию подъема приборной панели автомобиля.



Работая одновременно с домкратом, если он установлен, медленно приподнимайте приборную панель автомобиля, постоянно оценивая надежность точек контакта рабочих наконечников расширителя и корпуса автомобиля.



**Если на какой-то момент операция подъема остановлена, при ее возобновлении обратите особое внимание на положение рукоятки управления домкрата. Не начинайте резко опускать расширитель или домкрат.**



Теперь создано достаточное рабочее пространство, которое поможет безопасно эвакуировать пострадавшего. Расширитель не следует отпускать вплоть до полной эвакуации пострадавшего из автомобиля.