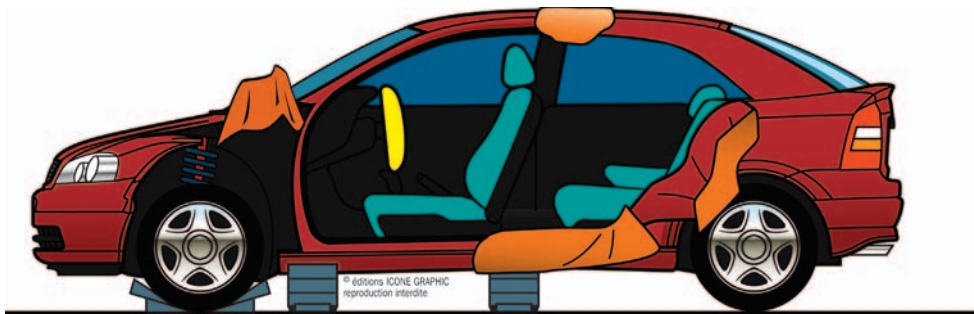


Преобразование третьей двери



ЦЕЛЬ:

Создание достаточного проема в боковой стороне двухдверного автомобиля для оказания помощи пострадавшим или для их немедленной эвакуации, если необходимо.



Думая вперед: Не рекомендуем использовать данный метод, если в дальнейшем будет необходимость прибегнуть к отгибу приборной панели.

ТЕХНОЛОГИЯ:



В первую очередь необходимо снять переднюю дверь автомобиля любым из ранее описанных методов.



Выполнить глубокий рельефный рез в основании средней стойки В. При необходимости для облегчения резания следует сначала сдавить эту область с помощью



Следует осмотреть и проверить все стойки и усилители крыши перед началом их резания.

Преобразование третьей двери



Если средняя стойка В продолжается до крыши автомобиля, то необходимо обрезать ее в самой верхней ее части.

Для большей безопасности можно снять среднюю стойку В полностью.



Выполнить вертикальный рельефный разрез перед задней стойкой С.



Расположить рабочие наконечники расширителя в основании реза средней стойки В. Раскрыть расширитель и выдавить боковую панель наружу, создавая, таким образом, третью дверь.



Свободное пространство создано, и следует тщательно установить защиту от острых кромок.