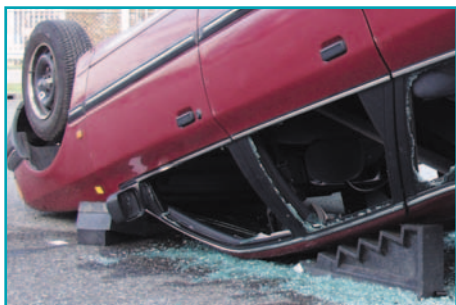


## Оборудование по стабилизации

### А – Клинья и блоки

Они существуют различных форм и изготавливаются из дерева или вторичного полиэтилена. Используемые вместе, они пригодны для применения в самых различных ситуациях. Выбирая зазоры между автомобилем и поверхностью земли, они используются для увеличения устойчивости автомобиля (автомобилей).

*из переработанного пластика*



*изделия из дерева*



### В - Подъемные подушки

Подъемные подушки не следует рассматривать в качестве основных средств для стабилизации. Их подъемная мощность может стать очень полезной в процессе создания устойчивости автомобиля. Однако фиксировать объект после подъема всегда необходимо только клиньями и блоками.



*подушки низкого давления*



*подушки высокого давления*

## Оборудование по стабилизации

### С – крепь и опоры

Они часто используются в тех случаях, когда необходимы большие свободные пространства, например, когда автомобиль лежит на боковой стороне или на собственной крыше. Крепь и опоры поставляются различных типов и моделей, в том числе изготовленные из прочного дерева, пневматические (воздушные) и гидравлические (гидромасло) стойки. Наиболее эффективные и высокотехнологичные устройства, такие как воздушные или гидравлические стойки, обеспечивают спасателям высокий уровень мобильности и работу с большими нагрузками. Крепь воздушного типа может автоматически «сопровождать» нагрузку при ее подъеме, а аналогичная гидрокрепь легко обеспечивают необходимые усилия при подъеме.

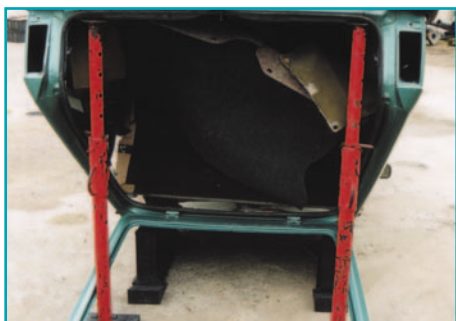


*пневмо- / гидро- стойки*



*гидравлические стойки*

Все указанные выше устройства обеспечивают устойчивость путем использования усиленных с помощью контрфорсов натяжных систем, где треугольник сил создается с помощью крепи и систем натяжения.



*простейшая механическая крепь*



*опоры из дерева*